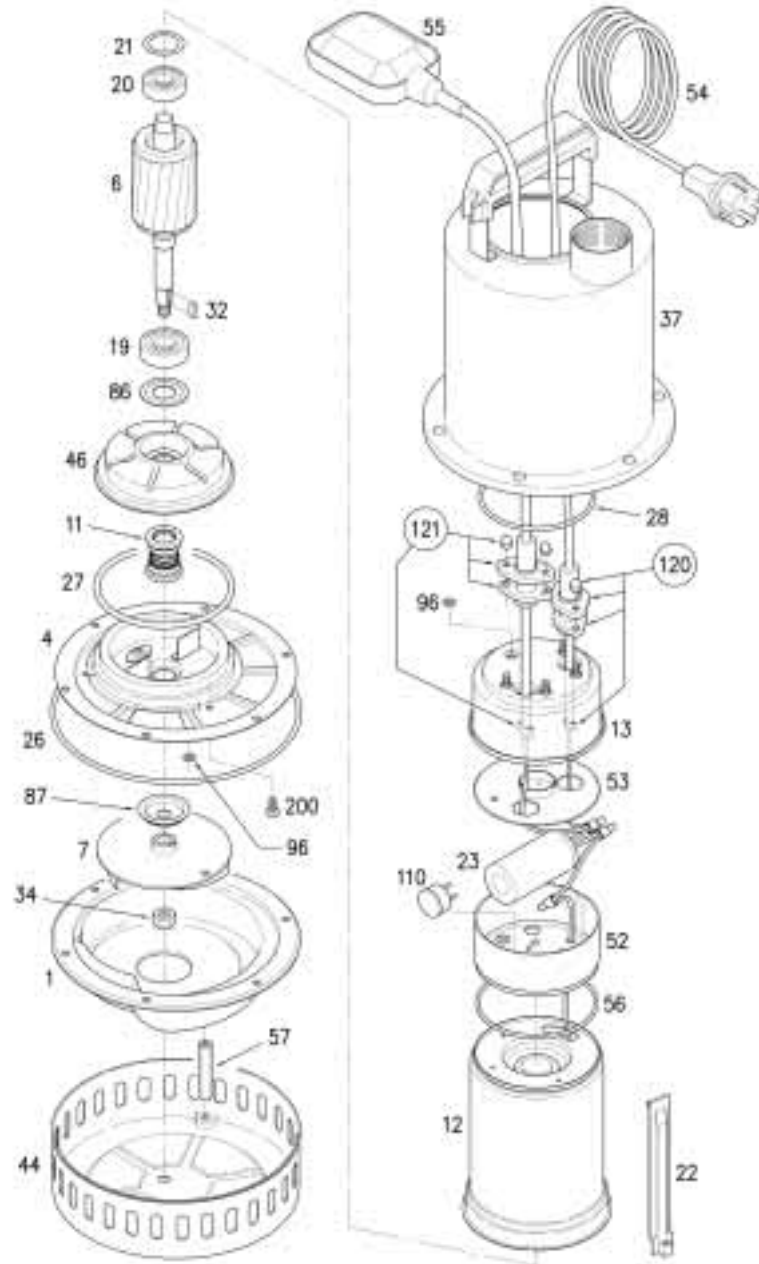


DWG N° 01306



RICAMBI/SPARE PARTS

ELETTROPOMPE SOMMERGIBILI in AISI 304/SUBMERSIBLE PUMPS in AISI 304

Pos.	Denominazione	Part name	BEST 2	BEST 2M	BEST 2M SG
			1721091204	1721090021	1721091221
001	VOLUTA	Volute		241445001	
004	FLANGIA CHIUS.MOTORE	Motor flange		251402021	
006	ALBERO CON ROTORE	Shaft with rotor	275412710		275412010
007	GIRANTE	Impeller		241450024	
011-K	ANELLO TENUTA	Lip seal		364500017	
012	CASSA MOTORE	Motor frame	257902006		257902005
013	COPERCHIO MOTORE	Motor cover	251402011	251402012	251402011
019-K	CUSCINETTO	Lower bearing		364500017	
020-K	CUSCINETTO	Upper bearing		364500017	
021-K	ANELLO COMPENSATORE	Adjusting ring		364500017	
022	TIRANTE	Tie rod		369302016 (3)	
023	CONDENSATORE	Capacitor		361401160
023	CONDENSATORE	Capacitor
026-K	ANELLO OR	"O" Ring		364500017	
027-K	ANELLO OR	"O" Ring		364500017	
028-K	ANELLO OR	"O" Ring		364500017	
032-K	LINGUETTA	Key		364500017	
034-K	DADO GIRANTE	Impeller nut		364500017	
037	CAMICIA ESTERNA	Pump casing		251402014	
044	FILTRO ASPIRANTE	Strainer		241446001	
046	SUPPORTO CUSCINETTO	Bearing Housing		240480007	
052	SCATOLA P/COND.	Terminal insulating box		372582001	
053	COPERCHIO SCATOLA	Terminal insulating cover		372524003	
054	CAVO	Power cable	367931061		367900007
055	GALLEGGIANTE	Float switch	365231006
056-K	ANELLO OR	"O" Ring		364500017	
057	DISTANZIALE FILTRO	Bolt		375434003 (3)	
086	RONDELLA	Washer		364500017	
087-K	ANELLO RASAMENTO	Impeller ring		364500017	
096-K	ANELLO OR 2018 D.4,4	"O" Ring		364500017	
120	GR.PRESSACAVO ALIM.	Cable connector set-power		352665014	
121	GR.PRESSACAVO GALL.	Cable connector set-float	352665014
200	VITE	Screw		369600038 (3)	

(n)=Quantità per pompa / Quantity for pump

K=kit

DWG N° 01306

RICAMBI/SPARE PARTS
ELETTROPOMPE SOMMERGIBILI in AISI 304/SUBMERSIBLE PUMPS in AISI 304

Pos.	Denominazione	Part name	BEST 3	BEST 3M	BEST 3M SG
			1721101204	1721100021	1721101221
001	VOLUTA	Volute		241445001	
004	FLANGIA CHIUS.MOTORE	Motor flange		251402021	
006	ALBERO CON ROTORE	Shaft with rotor	275412810		275412510
007	GIRANTE	Impeller		241450025	
011-K	ANELLO TENUTA	Lip seal		364500017	
012	CASSA MOTORE	Motor frame	257902506		257902007
013	COPERCHIO MOTORE	Motor cover	251402011	251402012	251402011
019-K	CUSCINETTO	Lower bearing		364500017	
020-K	CUSCINETTO	Upper bearing		364500017	
021-K	ANELLO COMPENSATORE	Adjusting ring		364500017	
022	TIRANTE	Tie rod		369302016 (3)	
023	CONDENSATORE	Capacitor		361401200
026-K	ANELLO OR	"O" Ring		364500017	
027-K	ANELLO OR	"O" Ring		364500017	
028-K	ANELLO OR	"O" Ring		364500017	
032-K	LINGUETTA	Key		364500017	
034-K	DADO GIRANTE	Impeller nut		364500017	
037	CAMICIA ESTERNA	Pump casing		251402014	
044	FILTRO ASPIRANTE	Strainer		241446001	
046	SUPPORTO CUSCINETTO	Bearing Housing		240480007	
052	SCATOLA P/COND.	Terminal insulating box		372582001	
053	COPERCHIO SCATOLA	Terminal insulating cover		372524003	
054	CAVO	Power cable	367931061		367900013
055	GALLEGGIANTE	Float switch	365231006
056-K	ANELLO OR	"O" Ring		364500017	
057	DISTANZIALE FILTRO	Bolt		375434003 (3)	
086	RONDELLA	Washer		364500017	
087-K	ANELLO RASAMENTO	Impeller ring		364500017	
096-K	ANELLO OR 2018 D.4,4	"O" Ring		364500017	
120	GR.PRESSACAVO ALIM.	Cable connector set-power		352665015	
121	GR.PRESSACAVO GALL.	Cable connector set-float	352665014
200	VITE	Screw		369600038 (3)	

(n)=Quantità per pompa / Quantity for pump

K=kit

DWG N° 01306

RICAMBI/SPARE PARTS
ELETTROPOMPE SOMMERGIBILI in AISI 304/SUBMERSIBLE PUMPS in AISI 304

Pos.	Denominazione	Part name	BEST 4	BEST 4M	BEST 4M SG
			1731151204	1731150021	1731151221
001	VOLUTA	Volute		241445001	
004	FLANGIA CHIUS.MOTORE	Motor flange		251402021	
006	ALBERO CON ROTORE	Shaft with rotor	275412611		275412011
007	GIRANTE	Impeller		241450026	
011-K	ANELLO TENUTA	Lip seal		364500017	
012	CASSA MOTORE	Motor frame	257902010		257902009
013	COPERCHIO MOTORE	Motor cover	251402011	251402012	251402011
019-K	CUSCINETTO	Lower bearing		364500017	
020-K	CUSCINETTO	Upper bearing		364500017	
021-K	ANELLO COMPENSATORE	Adjusting ring		364500017	
022	TIRANTE	Tie rod		369302017 (3)	
023	CONDENSATORE	Capacitor		361401315
026-K	ANELLO OR	"O" Ring		364500017	
027-K	ANELLO OR	"O" Ring		364500017	
028-K	ANELLO OR	"O" Ring		364500017	
032-K	LINGUETTA	Key		364500017	
034-K	DADO GIRANTE	Impeller nut		364500017	
037	CAMICIA ESTERNA	Pump casing		251402013	
044	FILTRO ASPIRANTE	Strainer	241446001		241446001
046	SUPPORTO CUSCINETTO	Bearing Housing		240480007	
052	SCATOLA P/COND.	Terminal insulating box		372582001	
053	COPERCHIO SCATOLA	Terminal insulating cover		372524003	
054	CAVO	Power cable	367931061		367900013
055	GALLEGGIANTE	Float switch	365231006
056-K	ANELLO OR	"O" Ring		364500017	
057	DISTANZIALE FILTRO	Bolt		375434003 (3)	
086	RONDELLA	Washer		364500017	
087-K	ANELLO RASAMENTO	Impeller ring		364500017	
096-K	ANELLO OR 2018 D.4,4	"O" Ring		364500017	
120	GR.PRESSACAVO ALIM.	Cable connector set-power		352665015	
121	GR.PRESSACAVO GALL.	Cable connector set-float	352665014
200	VITE	Screw		369600038 (3)	

(n)=Quantità per pompa / Quantity for pump

K=kit

DWG N° 01306

RICAMBI/SPARE PARTS
ELETTROPOMPE SOMMERGIBILI in AISI 304/SUBMERSIBLE PUMPS in AISI 304

Pos.	Denominazione	Part name	BEST 5
			1731201204
001	VOLUTA	Volute	241445001
004	FLANGIA CHIUS.MOTORE	Motor flange	251402021
006	ALBERO CON ROTORE	Shaft with rotor	275412611
007	GIRANTE	Impeller	241450027
011-K	ANELLO TENUTA	Lip seal	364500017
012	CASSA MOTORE	Motor frame	257902010
013	COPERCHIO MOTORE	Motor cover	251402011
019-K	CUSCINETTO	Lower bearing	364500017
020-K	CUSCINETTO	Upper bearing	364500017
021-K	ANELLO COMPENSATORE	Adjusting ring	364500017
022	TIRANTE	Tie rod	369302017 (3)
023	CONDENSATORE	Capacitor
026-K	ANELLO OR	"O" Ring	364500017
027-K	ANELLO OR	"O" Ring	364500017
028-K	ANELLO OR	"O" Ring	364500017
032-K	LINGUETTA	Key	364500017
034-K	DADO GIRANTE	Impeller nut	364500017
037	CAMICIA ESTERNA	Pump casing	251402013
044	FILTRO ASPIRANTE	Strainer	241446001
046	SUPPORTO CUSCINETTO	Bearing Housing	240480007
052	SCATOLA P/COND.	Terminal insulating box	372582001
053	COPERCHIO SCATOLA	Terminal insulating cover	372524003
054	CAVO	Power cable	367931061
055	GALLEGGIANTE	Float switch
056-K	ANELLO OR	"O" Ring	360938850
057	DISTANZIALE FILTRO	Bolt	364500017
086	RONDELLA	Washer	364500017
087-K	ANELLO RASAMENTO	Impeller ring	364500017
096-K	ANELLO OR 2018 D.4,4	"O" Ring	364500017
120	GR.PRESSACAVO ALIM.	Cable connector set-power	352665015
121	GR.PRESSACAVO GALL.	Cable connector set-float
200	VITE	Screw	369600038 (3)

(n)=Quantità per pompa / Quantity for pump

K=kit

DWG N° 01306